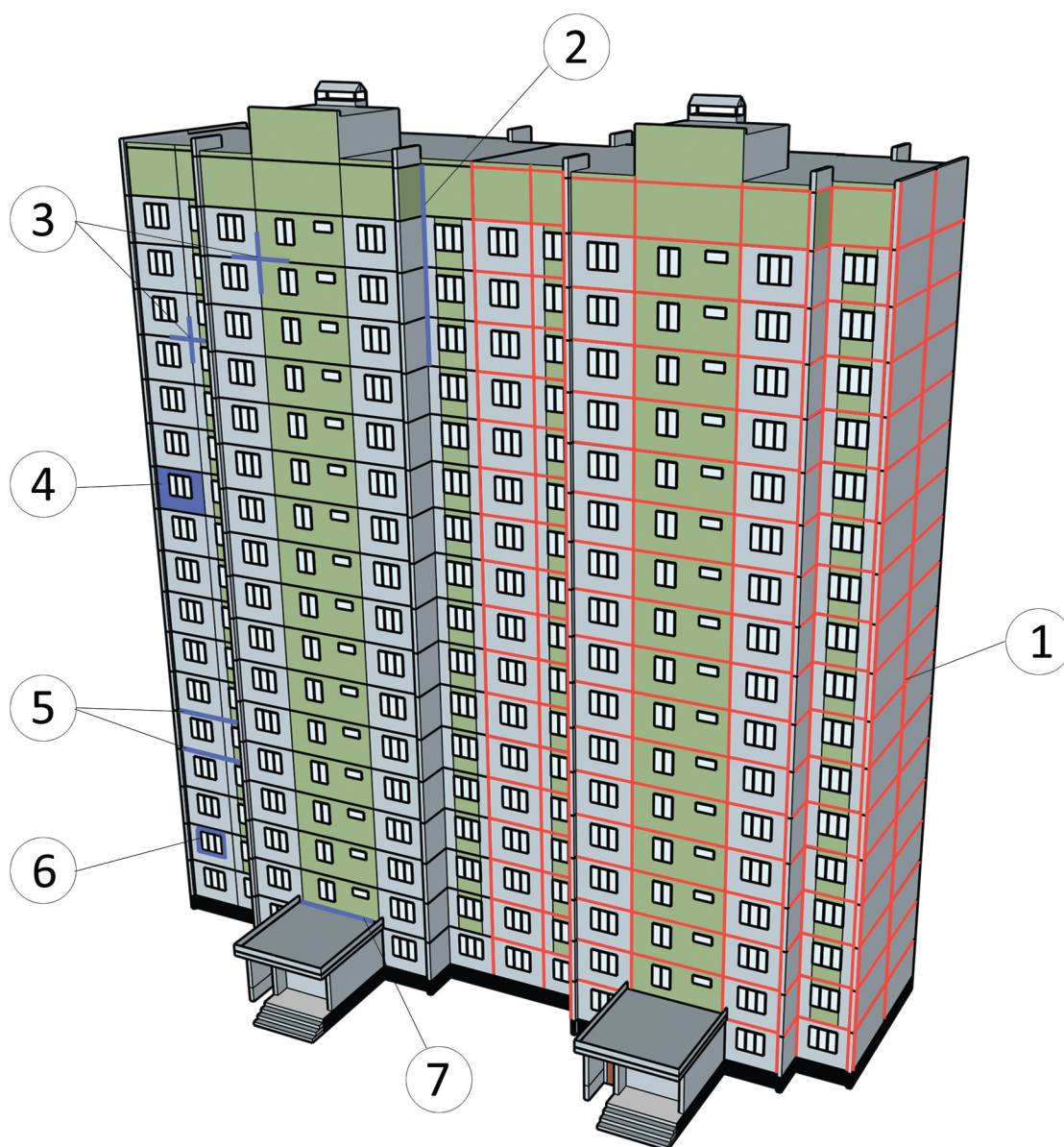


При определении объема **межпанельных швов**, подлежащих герметизации следует руководствоваться правилами, приведенными в **Нормативе города Москвы "Содержание и ремонт фасадов зданий и сооружений"**:

“Необходимость выборочного текущего ремонта дефектных стыковых соединений определяют эксплуатационные организации на основании жалоб жильцов и осмотра стыков. Решение о проведении капитального ремонта - сплошной герметизации наружных стыковых соединений принимается при наличии **более чем 25%** дефектных швов.

При выборочном ремонте целесообразно руководствоваться следующими правилами:

- при протекании стыковых соединений панелей торцевых стен нужно отремонтировать **все стыки торцевого фасада**, включая стыки между панелями торцевых и продольных стен;
- если протекает вертикальный стык продольного фасада, нужно герметизировать вертикальные и горизонтальные стыки между двумя смежными панелями **по всей высоте здания** над местом протечки;
- при протекании горизонтального стыка нужно герметизировать все стыки между панелями трех-четырёх вертикальных рядов.”



1 - швы, подлежащие герметизации

Характерные участки разрушений межпанельных швов:

2 – угловые вертикальные швы; **3** – участки перекрестий; **4** – плоскость стеновой панели; **5** – горизонтальные швы; **6** – оконные проемы; **7** – примыкания к поверхности кровли.