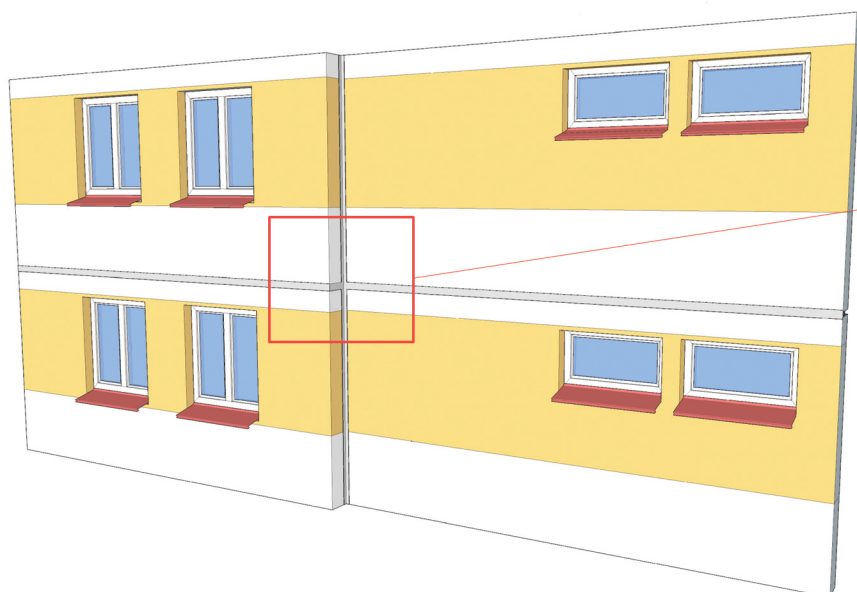


## МЕЖПАНЕЛЬНЫЕ ШВЫ ЗАКРЫТОГО ТИПА

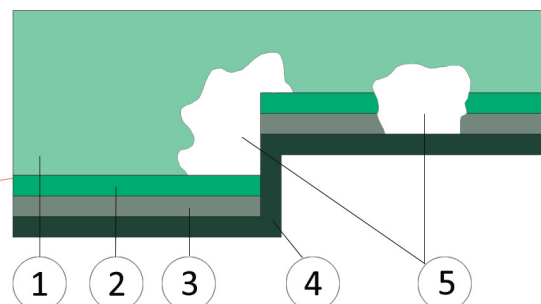
В межпанельных швах закрытого типа гидро- и воздухоизоляция обеспечиваются установкой в устье стыка уплотнителя (пенополиуретан или прокладка Вилатерм) и нанесением в устье шва цементно-песчаного раствора или герметизирующей мастики.

По технологии закрытых швов возводятся следующие МКД: II-18, II-68, П-3, 1605-AM и аналогичные.

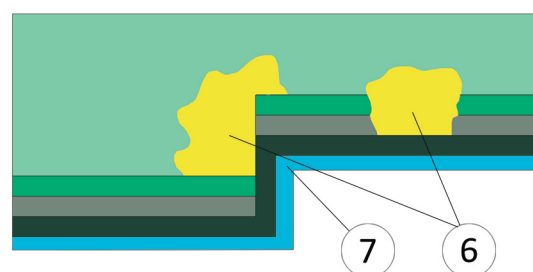
**Конструктивные решения межпанельных швов закрытого типа на примере дома серии П-3.**



До проведения герметизации



После проведения герметизации



1 – панель; 2 – резиновый уплотнитель; 3 – цементный раствор; 4 – полость; 6 – вспененный герметик (монтажная пена); 7 – новый слой герметизирующей мастики.

### Важно!

При проведении вторичной ремонтной герметизации межпанельных швов закрытого типа полное предварительное вскрытие **не производится** во избежание разрушения (деформации) кромок стеновых панелей.

### ХАРАКТЕРНЫЕ ПРОБЛЕМЫ В ОБЛАСТИ МЕЖПАНЕЛЬНЫХ ШВОВ И МЕТОДЫ ИХ РЕШЕНИЯ

Описание дефекта	Возможные последствия	Методы решения
Полости в угловых узлах сопряжений стеновых панелей	Возникновение продуваний, вызванных циркуляцией воздуха внутри полости	Заполнение полостей внутри межпанельных швов пеногерметиком
Полости в устье межпанельных швов	Протечки, промерзания, проникание атмосферной влаги во внутренние помещения	Локальное вскрытие межпанельных швов, проведение герметизации
Разрушение кромок стеновых панелей, примыкающих к межпанельным швам	Разрушение внешней части стеновых панелей	Проведение ремонтной герметизации межпанельных швов методом нанесения дополнительного слоя герметизирующей мастики
Нарушение паропроницаемости стеновых панелей, отсутствие возможности испарения для атмосферной влаги	Неверный выбор применяемых материалов/ технологий или производство работ по устаревшей технологии или с применением устаревших материалов	
Переувлажнение тела панельной плиты. Распространение влаги внутри панелей	Недостаточная гидроизоляция кровли, поверхности ложных балконов, ограждающих бортиков по периметру кровли	Устройство гидроизолирующего кровельного покрытия, герметизация отливов, примыканий, выступающих элементов на кровли

**Внимание!** Гидроизоляция основной кровли здания и поверхности ложных балконов должна выполняться специализированными кровельными материалами. Использование фасадных герметиков недопустимо!